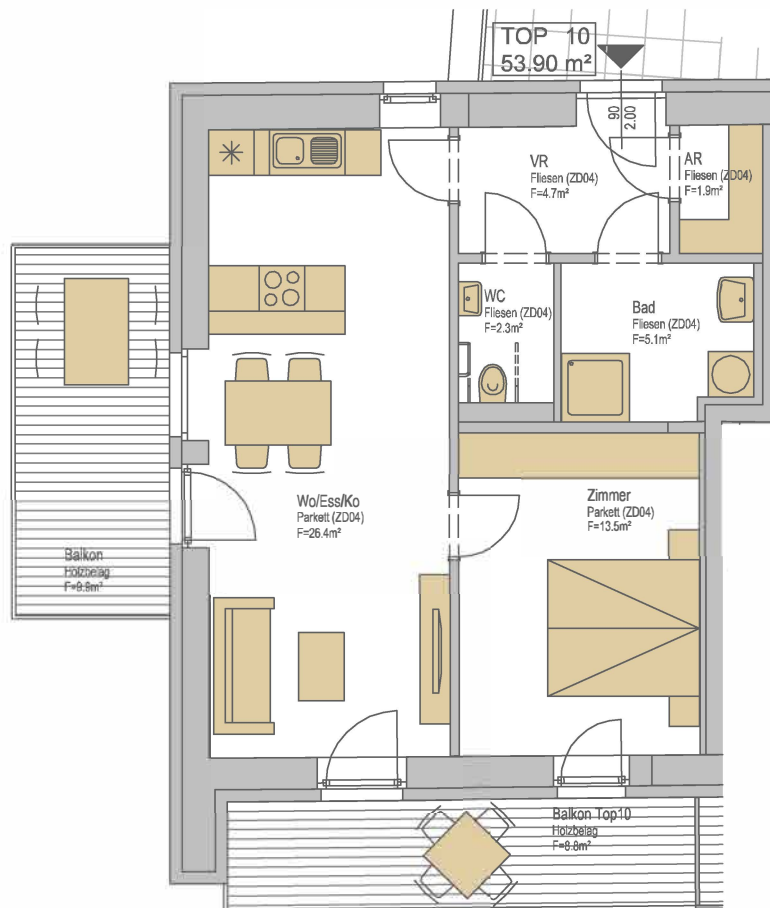


Haus zur Linde, Dorfviertel 9 in 8190 Miesebach

Inhalt:
TOP 10



US - 1. OG	TOP 10
VR	4.70 m ²
AR	1.90 m ²
Bad	5.10 m ²
WC	2.30 m ²
Zimmer	13.50 m ²
Wo/Ess/Ko	26.40 m ²
10 Gesamt:	53.90 m²
Balkon	9.90 m ²
Balkon Top10	8.80 m ²
KE 10	2.70 m ²

WOHNUNGSGRUNDRISS M 1:100
Möblierung nur als Vorschlag
Raumhöhe: ca. 2,60m - 3,00m



P. Nr. 20.010 M: 1:100 Z: AS

Datum:
06.11.2023