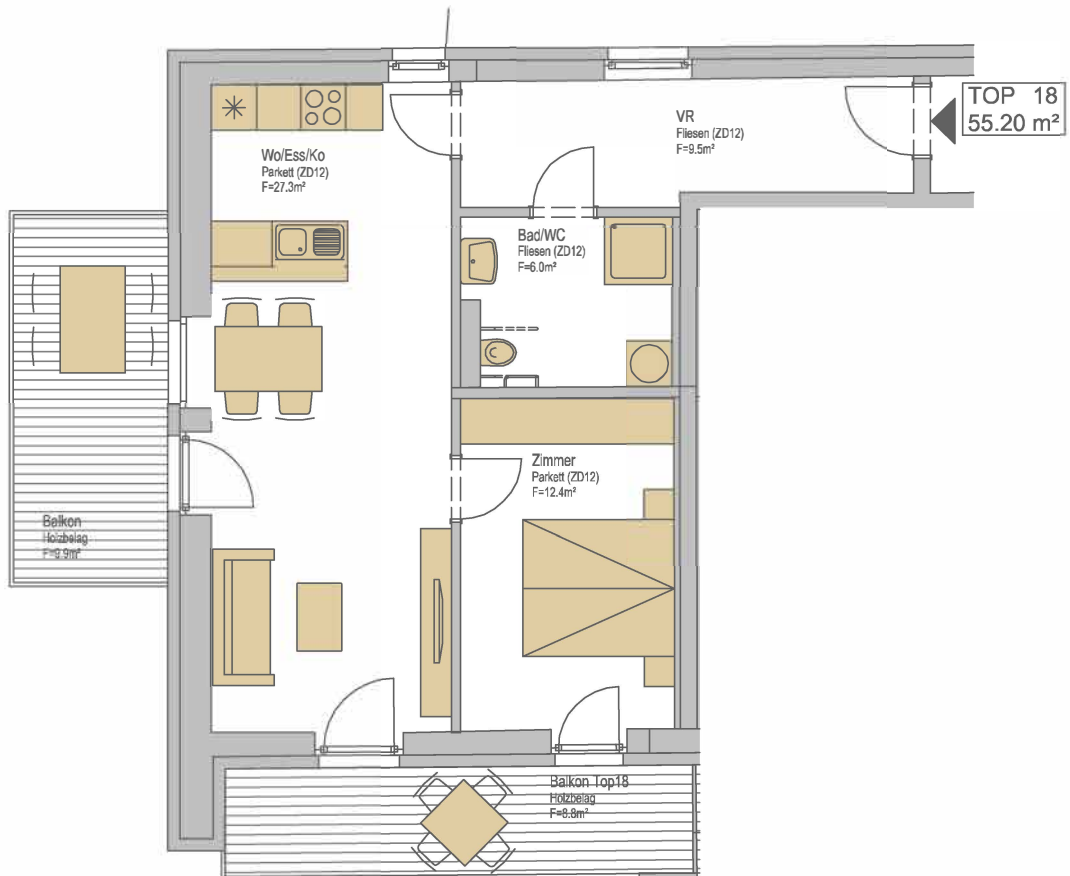


Haus zur Linde, Dorfviertel 9 in 8190 Miesebach

Inhalt:
TOP 18



US - 2. OG	TOP 18
VR	9.50 m²
Bad/WC	6.00 m²
Zimmer	12.40 m²
Wo/Ess/Ko	27.30 m²
18 Gesamt:	55.20 m²
Balkon Top18	8.80 m²
Balkon	9.90 m²
KE 18	2.72 m²

WOHNUNGSGRUNDRISS M 1:100
Möblierung nur als Vorschlag
Raumhöhe: ca. 2,60m - 3,00m



P. Nr. 20.018 M: 1:100 Z: AS

Datum:
06.11.2023