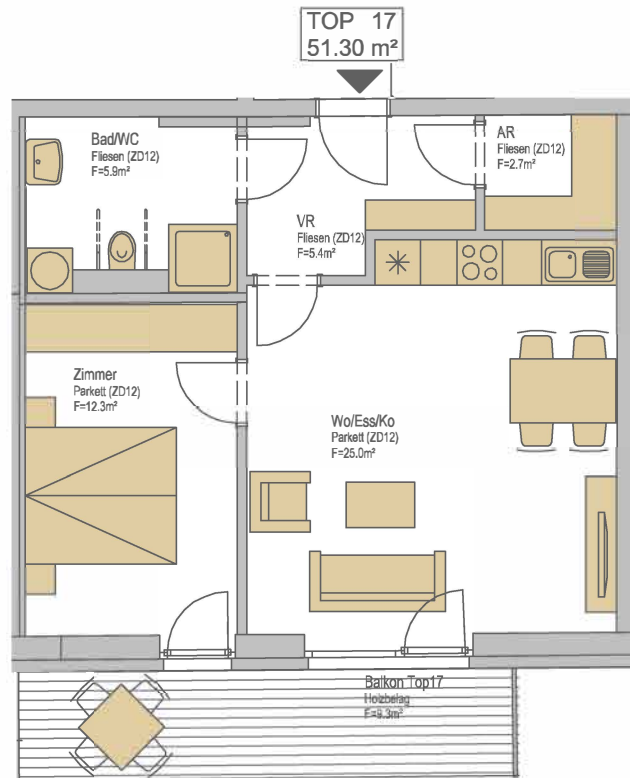


# Haus zur Linde, Dorfviertel 9 in 8190 Miesebach

Inhalt:  
TOP 17



| US - 2. OG        | TOP 17                     |
|-------------------|----------------------------|
| VR                | 5.40 m <sup>2</sup>        |
| AR                | 2.70 m <sup>2</sup>        |
| Bad/WC            | 5.90 m <sup>2</sup>        |
| Zimmer            | 12.30 m <sup>2</sup>       |
| Wo/Ess/Ko         | 25.00 m <sup>2</sup>       |
| <b>17 Gesamt:</b> | <b>51.30 m<sup>2</sup></b> |
| Balkon Top17      | 9.30 m <sup>2</sup>        |
| KE 17             | 2.65 m <sup>2</sup>        |

WOHNUNGSGRUNDRISS M 1:100  
Möblierung nur als Vorschlag  
Raumhöhe: ca. 2,60m - 3,00m



P. Nr. 20.017 M: 1:100 Z: AS

Datum:  
06.11.2023