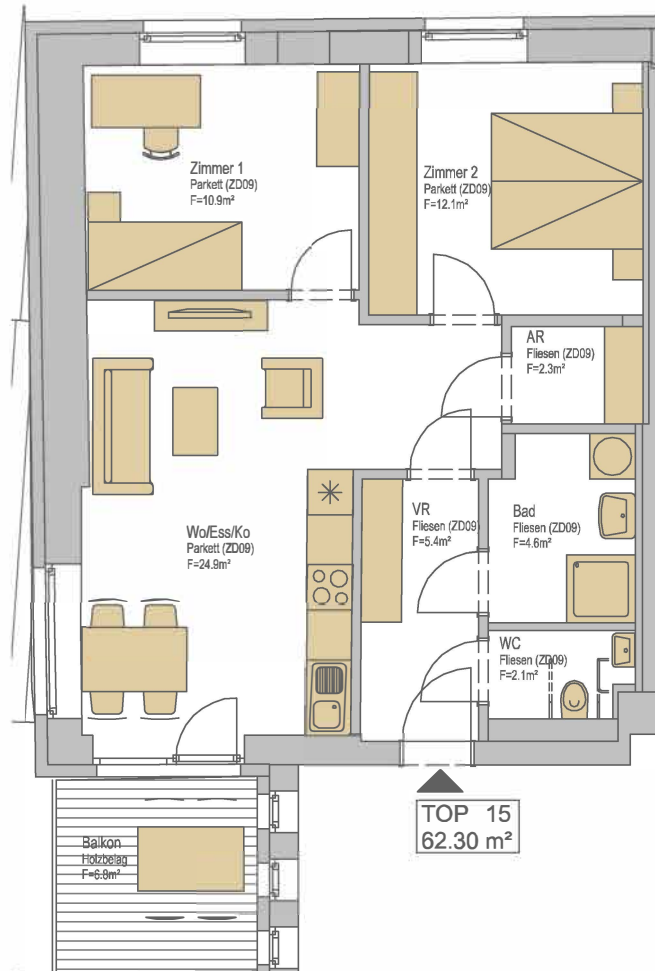


Haus zur Linde, Dorfviertel 9 in 8190 Miesebach

Inhalt:
TOP 15



US - 2. OG	TOP 15
VR	5.40 m²
AR	2.30 m²
Bad	4.60 m²
WC	2.10 m²
Zimmer 1	10.90 m²
Zimmer 2	12.10 m²
Wo/Ess/Ko	24.90 m²
15 Gesamt:	62.30 m²
Balkon	6.80 m²
KE 15	2.70 m²

WOHNUNGSGRUNDRISS M 1:100
Möblierung nur als Vorschlag
Raumhöhe: ca. 2,60m - 3,00m



P. Nr. 20.015 M: 1:100 Z: AS

Datum: 06.11.2023