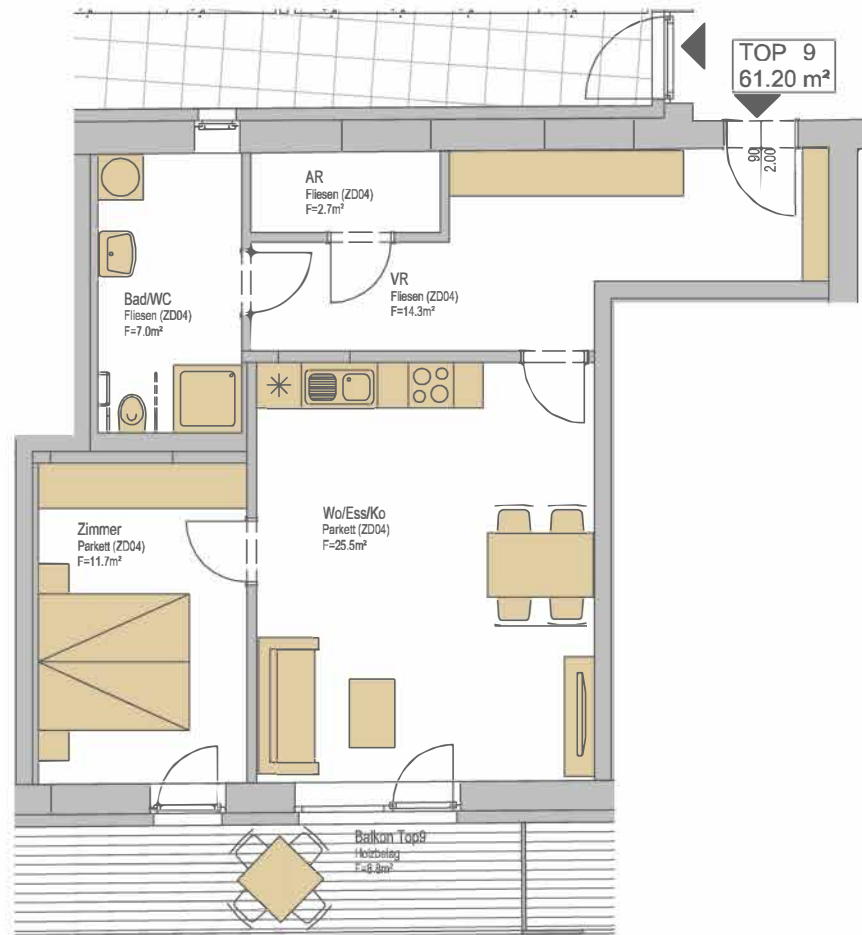


Haus zur Linde, Dorfviertel 9 in 8190 Miesebach

Inhalt:
TOP 09



US - 1. OG	TOP 9
VR	14.30 m ²
AR	2.70 m ²
Bad/WC	7.00 m ²
Zimmer	11.70 m ²
Wo/Ess/Ko	25.50 m ²
9 Gesamt:	61.20 m²
Balkon Top9	8.80 m ²
KE 9	2.70 m ²

WOHNUNGSGRUNDRISS M 1:100
Möblierung nur als Vorschlag
Raumhöhe: ca. 2,60m - 3,00m



P. Nr. 20.009 M: 1:100 Z: AS

Datum:
06.11.2023