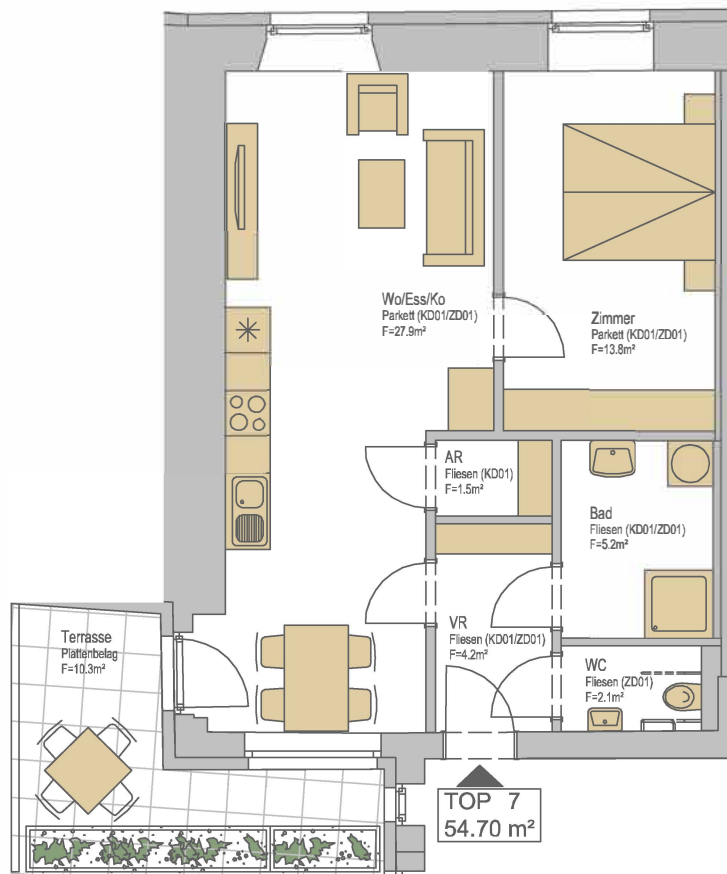


Haus zur Linde, Dorfviertel 9 in 8190 Miesebach

Inhalt:
TOP 07



US - 1. OG	TOP 7
VR	4.20 m²
AR	1.50 m²
Bad	5.20 m²
WC	2.10 m²
Zimmer	13.80 m²
Wo/Ess/Ko	27.90 m²
7 Gesamt:	54.70 m²
Terrasse	10.30 m²
KE 7	2.70 m²

WOHNUNGSGRUNDRISS M 1:100
Möblierung nur als Vorschlag
Raumhöhe: ca. 2,60m - 3,00m



P. Nr. 20.007 M: 1:100 Z: AS

Datum:
06.11.2023