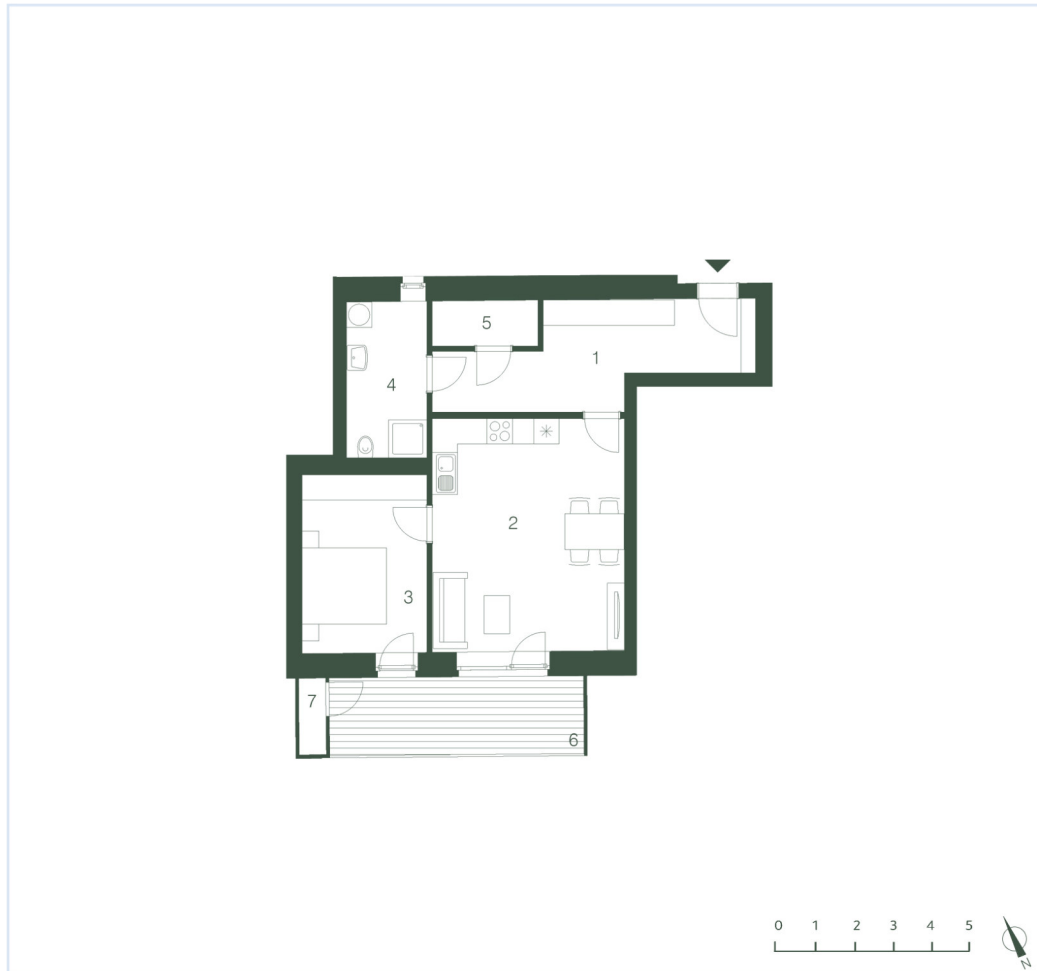


ZUR LINDE

TOP 9 | 1.OBERGESCHOSS



Unverbindliche Grundrissinformation. Druck- und Satzfehler sowie Irrtümer und Änderungen vorbehalten. Für gelieferte Qualitäten ist ausschließlich die Bau- und Ausstattungsbeschreibung verbindlich. Für Einrichtungsplanungen sind nach terminlicher Abstimmung mit der Verkäuferin Naturmaße zu nehmen. Die dargestellte Möblierung - ausgenommen Dusche, Badewanne, Waschtisch und WC - ist nicht Bestandteil des Lieferumfangs und dient nur als Einrichtungsvorschlag. Alle Quadratmeterangaben sind nach Rohbaumaßnahmen berechnet und berücksichtigen keine Wandbeläge wie beispielsweise Fliesen und Verputz.



CARED
LIVING

Dorfviertel 9, 8190 Miesenbach



WOHNFLÄCHE **62,24m²**

| | |
|-------------|----------------------|
| 1.Vorraum | 14,34 m ² |
| 2.Wohnküche | 25,78 m ² |
| 3.Zimmer | 12,42 m ² |
| 4.Bad/WC | 7,02 m ² |
| 5.AR | 2,68 m ² |
| 6.Balkon | 11,06 m ² |
| 7.Box | 1,16 m ² |

