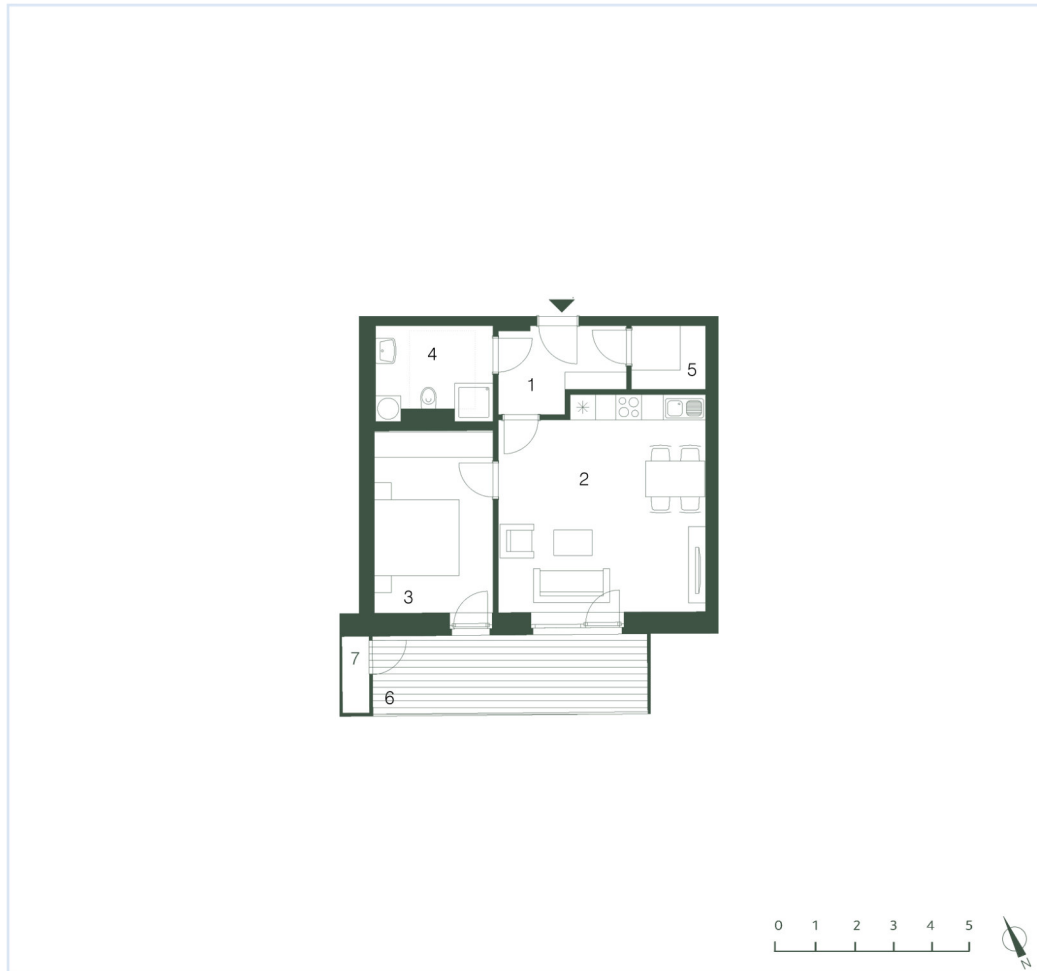


# ZUR LINDE

TOP 17 | 2.OBERGESCHOSS



Unverbindliche Grundrissinformation. Druck- und Satzfehler sowie Irrtümer und Änderungen vorbehalten. Für gelieferte Qualitäten ist ausschließlich die Bau- und Ausstattungbeschreibung verbindlich. Für Einrichtungsplanungen sind nach terminlicher Abstimmung mit der Verkäuferin Naturmaße zu nehmen. Die dargestellte Möblierung - ausgenommen Dusche, Badewanne, Waschtisch und WC - ist nicht Bestandteil des Lieferumfangs und dient nur als Einrichtungsvorschlag. Alle Quadratmeterangaben sind nach Rohbaumaßnahmen berechnet und berücksichtigen keine Wandbeläge wie beispielsweise Fliesen und Verputz.



CARED  
LIVING

Dorfviertel 9, 8190 Miesenbach



**WOHNFLÄCHE** 50,77m<sup>2</sup>

1.Vorraum	5,39 m <sup>2</sup>
2.Wohnküche	24,81 m <sup>2</sup>
3.Zimmer	14,20 m <sup>2</sup>
4.Bad/WC	5,89 m <sup>2</sup>
5.AR	2,63 m <sup>2</sup>
6.Balkon	11,63 m <sup>2</sup>
7.Box	1,13 m <sup>2</sup>

